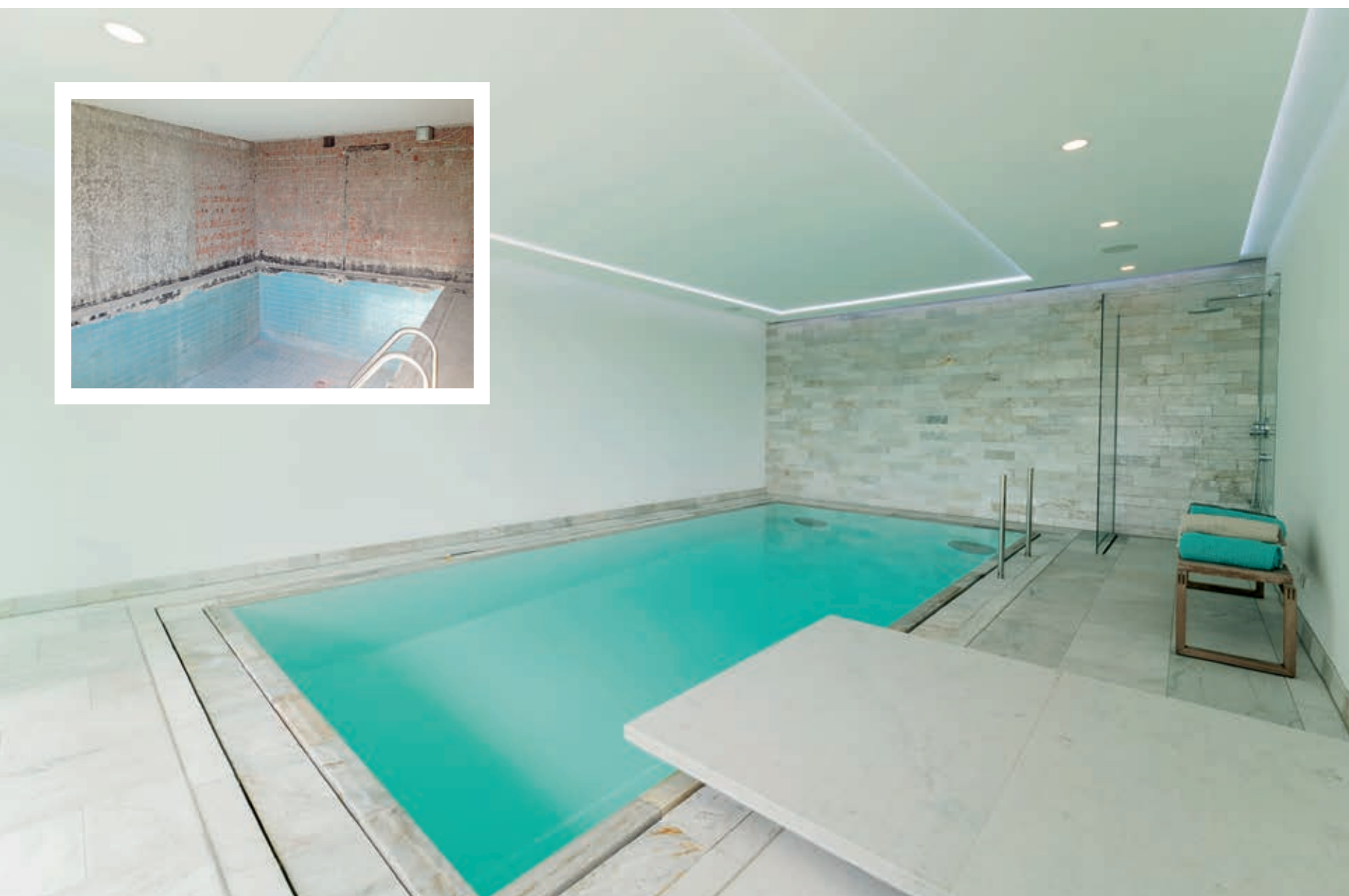
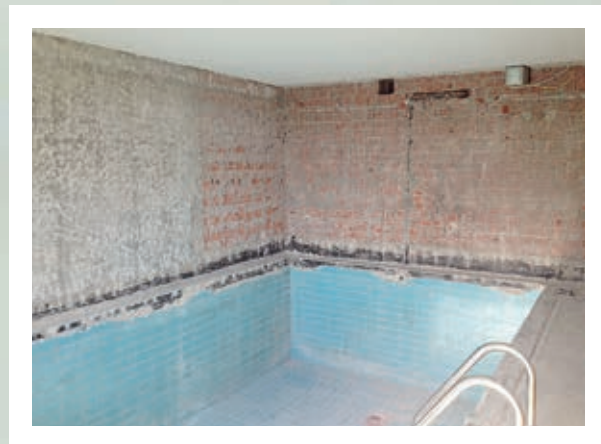




AUS ALT MACH NEU

Vom Skimmerbecken zu einem Überlaufbecken in „High Quality“: Die veraltete Schwimmhalle erstrahlt nach dem Umbau in neuem Glanz. Der Naturstein Silberquarzit sowie die LED-Beleuchtung verleihen dem Indoorpool sein edles Aussehen.

Fotos: VPS · Text: Vivian Kuhn



In der Schwimmhalle entsteht durch den Einsatz von Silberquarzit ein einzigartiges Zusammenspiel aus Grau und Weiß.



Der Einstieg in den Pool erfolgt über die elegant in die Wand eingelassene Nischentreppe.

Ein in die Jahre gekommenes Becken aus den 1970ern erstrahlt in neuem Glanz: Der ursprüngliche Pool war bereits seit Jahren außer Betrieb, die Technik und bauliche Infrastruktur veraltet. Der Abstand zwischen Beckenrand und Wasseroberfläche lag bei dem vorhandenen Skimmerbecken bei 20 Zentimetern, was einen Blick aus dem Becken kaum möglich machte. Zunächst war unklar, ob das Becken überhaupt dicht ist. Es wurde also Zeit für eine Neugestaltung des alten Schwimmbads mit seinen blauen Fliesen und der Keramik-Wandgestaltung. Daher entschied sich der Schwimmbadbauer für ein puristisches Becken aus Hart-PVC mit weißer Innenverkleidung. Die Idee: die blau-grüne Wasserfarbe einer Lagune. So entstand ein Spiel aus weißen und hellen Grautönen. Das Weiß des Beckens kann mit der Lichtfarbe der Beckenscheinwerfer an die Stimmung beziehungsweise den Farbwunsch angepasst werden. Die Farbe des Wasser spiegelt sich auch im Farbspiel des Silberquarzits der Überlaufrinne. Passend dazu kam bei den Boden- und Wandfliesen sowie der Podestkonstruktion ebenfalls Silberquarzit zum Einsatz. Ergänzend wurde in den hinteren Bereich der Schwimmhalle

möglichst unauffällig eine Dusche mit verglaster Trennwand integriert, welche die edle Optik des Raumes zusätzlich verstärkt. Die Änderung des Skimmerbeckens in ein Überlaufbecken ermöglichte den nahtlosen Übergang von der Schwimmhalle in den Außenbereich. Um das Schwimmbad noch etwas besser mit dem Wohnhaus zu vereinen, wurde der Zugang zur Schwimmhalle in den Eingangsbereich verlegt.

Technisch gut ausgestattet

Das Thema Energieeffizienz wurde bei der Dämmung, den Fenstern und der Belüftung baulich berücksichtigt. Zum Einsatz kam ein Entfeuchtungsgerät mit Wärmerückgewinnung. Beheizt wird das Becken zusätzlich mit einer Fußbodenheizung. Bei dem neu gestalteten Pool steht vor allem der sportliche Aspekt im Vordergrund. Die starke Gegenstromanlage ermöglicht ein ausgiebiges Schwimmtraining. Aufgrund der Tiefe können die Besitzer das Becken auch für weiteren Wassersport nutzen. Für sinnliche Stimmung beim Schwimmen sorgt das in der Decke verbaute Soundsystem sowie die LED-Deckenbeleuchtung. <<

INFO KOMPAKT

Becken:

6,0 x 3,0 x 1,40 m großes Hart-PVC-Becken mit PVC-Inliner in weiß und Überlaufrinne „IKS Vario“ mit Silberquarzit belegt von Vario Pool System, www.vps-pools.de

Klimatisierung:

Wasserwärmung per Plattenwärmetauscher von Ospa Schwimmbadtechnik, www.ospa.info,
Entfeuchtungsgerät mit Wärmerückgewinnung von Air-Motion, www.air-motion.eu,
Fußbodenheizung von Cosmo, www.cosmo-info.de

Wasserattraktionen:

Gegenstromanlage „PowerSwim 2“ von Ospa Schwimmbadtechnik, www.ospa.info,
Luftsprudelplatte von Vario Pool System, www.vps-pools.de
3 Ospa-LED Unterwasserscheinwerfer RGB + Weiß
LED-RGB-Außenbeleuchtung von Brumberg, www.brumberg.com

Wasseraufbereitung:

Chlorozonanlage „BlueClear“ mit Steuer- und Regelanlage „BlueControl“ von Ospa, www.ospa.info

Planung + Realisation

Schwimmbadbau:

Walz Gebäudetechnik GmbH, Hungener Str. 62, 35423 Lich,
Tel.: 06404/91930, www.walz-lich.de

Architekt:

Winter-Bauconcept, Schießhausstr. 20, 63571 Gelnhausen,
Tel.: 06051/967760, www.winter-bauconcept.de