

POOL SPA TECHNIK FÜR ÖFFENTLICHE BÄDER

# HOTEL

*Spa + Therme*

No.

7

2025 | Jahrgang

Sonderheft von  
+ SCHWIMMBAD  
SAUNA  
und  
spa&home

**Magazin für Hotel, Spa und Therme**

Energetisches Sanieren . Attraktivieren . Wohlfühlen







# BAYERISCHER JUNGBRUNNEN

Am Rande des Rottals und eingebettet in einem ganz besonders schönen Fleckchen Erde liegt das Design- und Wellnesshotel Wittelsbach in Bad Füssing. Ein neu gestalteter Wellnessbereich mit Thermalwasserpools erwartet jetzt die Gäste.

Auf Wunsch der Bauherren blieb die rechtwinklige Form des Beckens erhalten. Das alte Betonbecken konnte als Unterkonstruktion für das PVC-Becken genutzt werden.



Bad Füssing ist bekannt als Deutschlands beliebtester Kurort, und die Landschaft ringsum ist ideal für erholsame Ausflüge zu Fuß oder mit dem Fahrrad. Direkt vor der Haustür liegt das europäische Naturschutzreservat „Unterer Inn“. Die Drei-Flüsse-Stadt Passau erreicht man genauso schnell in weniger als einer halben Stunde wie die Barockstadt Erding. Gäste, die golfen oder es lernen möchten, steht ein 18-Loch-Meisterschaftsplatz zur Verfügung, der sich über 90 ha auf flachem Gelände zwischen Bad Füssing und Kirchham erstreckt. In der Golfakademie können die Gäste mit dem PGA-Professional Phil Leech nicht nur Einzeltraining, sondern auch Gruppenunterricht und Golfkurse buchen.

Nach fünf Jahren stetigem Umbau präsentiert sich das Hotel Wittelsbach seit dem Frühjahr 2025 in neuem Gewand: Die Gäste erwarten 65 komplett renovierte, modern designte Nichtraucherzimmer und Suiten, eine stylische Hotelbar und Lounge, ein sonniger Wellnessbereich für Entspannungsstunden, Sonnenterrasse mit Pool und Gartenlounge, spektakuläre Sky-Sauna im sechsten Stock mit Panoramablick über Innviertel und Rottal, Hotelrestaurant plus Café „O'lala“ sowie das Vitalzentrum und die Beautyfarm. Mittlerweile hat der DEHOGA das Hotel als Vier-Sterne-Superior klassifiziert.

Gäste genießen im modernen Ambiente eine entspannte Auszeit, zu der eine exquisite Kulinarik mit ausgewählten Traditionsgerichten, eine internationale Feinschmeckerküche und eine vielfältige Spa-Landschaft gehören. Im Mittelpunkt der Wellness-Angebote steht das Heilwasser der Bad Füssinger Quellen. Die Kombination aus heißem Quellwasser, Schwefel und Fluorid vitalisiert den Körper. Es besteht aus verschiedenen Mineralien, gelösten Salzen sowie Schwefel und wird nicht nur in den Pools, sondern auch bei Behandlungen eingesetzt. Neben der Sky-Sauna im sechsten Stockwerk gehört auch ein Dampfbad zum Wellnessangebot. Massagen in der hauseigenen Physiotherapie und die Natur-Fango- sowie Beauty-Anwendungen im Kosmetikstudio runden das Angebot ab.

Auch der komplette Poolbereich wurde neu gestaltet. Den Gästen stehen jetzt drei neue Pools zur Verfügung: Die beiden Innenpools, das heißt Bewegungsbecken und Whirlpool, werden mit Thermal-





Die Gäste können im neu gestylten Hotel Wittelsbach eine entspannte Auszeit in modernem Ambiente genießen.

Nach dem umfangreichen Umbau verfügt das Hotel über 65 renovierte, modern designte Nichtraucherzimmer und Suiten.







Die PVC-Beckensegmente konnten durch ein ehemaliges Rundbogenfenster in den Gebäudeteil eingeschoben werden.

wasser gespeist. Der große Innen-/Außenpool, der im Sommer mit 28 °C und im Winter mit 30 °C betrieben wird, ist mit Süßwasser gefüllt.

Beim Innenbecken wurde ein PVC-Becken von Vario Pool System ausgewählt, weil die PVC-Oberfläche resistent gegen alle Arten von Heil-, Mineral- und Solewässer ist. Das alte Bestandsbecken hatte seine besten Tage hinter sich und war sanierungsfällig. „Ein Vorteil war“, erläutert Ralf Selle, Geschäftsführer von Vario Pool System, „dass das vorhandene Betonbecken als Untergrund für das neue PVC-Becken genutzt werden konnte. So blieb es, wie von den Bauherren gewünscht, in seiner rechtwinkligen Form und Größe erhalten. Nur der Beckenkopf musste entfernt und nach Einbringung des Beckens der Fußboden wieder angearbeitet werden.“ Es gab zwei große Rundbogenfenster in der Schwimmhalle, wovon eines erweitert werden konnte. Durch diese Öffnung wurde der neue Pool in drei Segmenten auf Rollwägen eingeschoben: zwei Segmente für das Hauptbecken und eines für das rechtwinklig abgehende Seitenteil. Die Segmente mussten bereits im Werk vorverrohrt werden, damit eine Bodeneinströmung realisiert werden konnte. Die Segmente wurden dann auf einer Trägerkonstruktion hochgebockt, miteinander verflanscht und dann an Kettenzügen aufgehängt. Anschließend wurde die Konstruktion darunter weggebaut und der Pool langsam in die Baugrube abgelassen, bis es dann an die Technik angeschlossen werden konnte. Für die Installation der Ospa-Schwimmbadtechnik wurde das Fachunternehmen Nazet beauftragt.

Das Hauptbecken ist innen 8,50 m lang und 4,80 m breit, das Seitenelement misst 2,60 m x 2,50 m. Als Beckenfarbe wählten die Bauherren Silbergrau, das sehr gut zur milchigen Farbe des Thermalwassers passt. Dazu ist der Pool umfangreich mit Wasserattraktionen ausgestattet. Neben einer Einstiegstreppe mit zwei Handläufen sind dies zehn Massagedüsen, sechs in der Längswand und vier in der Einbuchtung, je mit Ansaugung und Taster. Hinzu kommen eine Luftsprudelplatte, fünf Unterwasserscheinwerfer sowie die übliche Technik (Einlaufdüsen, Messwasserentnahme etc.) Im Untergeschoß der Schwimmhalle ist die Ospa-Schwimmbadtechnik revisionsfreundlich und gut zugänglich installiert. Zur



Stilvoll gestalteter, gemütlicher Entspannungsbereich im Spa, der im Rahmen der Umbaumaßnahmen komplett neu gestaltet wurde.

Ausstattung gehört das gehobene Ospa-Programm für Hotelbäder mit Mehrschichtfilter EcoClean, Desinfektionsanlage BlueClear, Dosiertechnik für pH-Heben und -Senken und der Schaltschrank. Die Geräte sind an die Ospa-BlueControl-Touch-Steuerung angeschlossen. Diese überwacht und steuert vollautomatisch alle Funktionen des Schwimmbads. Die verschiedenen Parameter wie Chlor-, pH-, Redox-Wert und Temperatur werden vom System ständig kontrolliert und automatisch geregelt. BlueControl ermöglicht einen nachhaltigen und energieeffizienten Betrieb der Anlage. Ein integrierter Webbrowser und die zahlreichen Schnittstellen ermöglichen den Webzugriff auf alle Funktionen der Anlage und die einfache Integration in eine Gebäudetechnik. Mit Ospa-BlueCheck besteht auch die Möglichkeit des Fernzugriffs auf die Anlage.

• Karl-Heinz Linderich

## Infos

### Wellnesshotel Wittelsbach,

Beethovenstr. 8 | 94072 Bad Füssing | Tel.: 08531/952-0

info@wellnesshotel-wittelsbach.de

[www.wellnesshotel-wittelsbach.de](http://www.wellnesshotel-wittelsbach.de)

### PVC-Schwimmbecken: Vario Pool System GmbH

Harkordamm 31 | 32429 Minden | Tel.: 0571/5055750

info@vpsgmbh.de | [www.vpsgmbh.de](http://www.vpsgmbh.de)

### Schwimmbadtechnik: Ospa | 73557 Mutlangen

Tel.: 07171/705-0 | [ospa@ospa.info](mailto:ospa@ospa.info)

[www.ospa-schwimmbadtechnik.de](http://www.ospa-schwimmbadtechnik.de)

### Technikinstallation und Montage: Nazet Haustechnik

GmbH | 93476 Blaibach | Tel.: 09941/4009200 | [info@nazet-haustechnik.de](mailto:info@nazet-haustechnik.de)

[nazet-haustechnik.de](http://nazet-haustechnik.de) | [www.nazet-haustechnik.de](http://www.nazet-haustechnik.de)



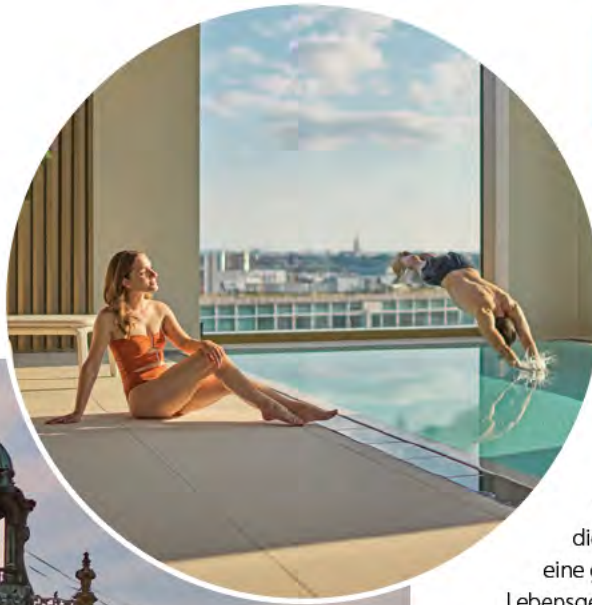
# DIE NEUE MÜNCHNER ELEGANZ

Im Sommer 2024 hat eine der Perlen der Münchner Hotellerie ihre Pforten wiedereröffnet: Das Fünfsternehotel Koenigshof ist das jüngste Luxushotel der bayerischen Metropole. Eines der vielen Highlights im Hotel ist das Schwimmbad im achten Stockwerk des Gebäudes, von dem die Gäste die spektakuläre Aussicht auf die Stadt genießen.





Bereits seit 1866 steht hier im Zentrum von München ein Hotel. Im Juni 2024 wurde der schon wegen seiner Architektur spektakuläre Koenigshof eröffnet.



Die imposante Architektur des Hotels Koenigshof aus der Feder der spanischen Architekten Fuensanta Nieto und Enrique Sobejano besteht aus einem neunstöckigen Bau mit expressionistischer Kubatur und vorgehängter Glasfassade. Sie soll die Leichtigkeit und Eleganz Münchens verkörpern. Ein tiefer Spalt in der Mitte des Gebäudes holt symbolhaft die Außenwelt nach innen. Dieser Anspruch zieht sich wie ein roter Faden durch alle Einrichtungsbereiche. Das beeindruckende 20 m lange Atrium aus Glas verspricht den Gästen schon bei Ankunft höchste Wohnqualität. Die Einrichtung spielt mit goldenen Elementen, die die Architektur des spektakulären Atriums vorgegeben hat und die im Kontrast mit den dunkel gehaltenen Gängen eine geheimnisvolle Atmosphäre verbreitet. Sie soll jenes Lebensgefühl verbreiten, das die Architekten mit „Serenity“ (Gelassenheit) umschrieben haben. Die eigentliche Rezeption ist ebenso im dritten Stockwerk angesiedelt wie die Green Lounge und eine kleine Balkonbar, von der man den Verkehr rund um den Stachus beobachten kann.

Das Hotel an diesem prominenten Ort kann auf eine lange Tradition zurückblicken. Ursprünglich als Wohnhaus konzipiert, entstand im Jahr 1866 aus dem Gebäude das Hotel Bellevue. Nach dem Ausbruch des I. Weltkriegs wurde es in Hotel Königshof umbenannt. 1938 wurde das Haus, das damals schon 200 Betten zählte, von Karl und Anna Geisel übernommen. Beide waren einst Bierwirte des Löwenbräuzeltes auf dem Oktoberfest. Das Gebäude wurde während des II. Weltkriegs stark beschädigt und 1955 wiedereröffnet. Von 1970 bis 1972 erfolgte eine Generalrenovierung, und das Erscheinungsbild blieb 47 Jahre bestehen. 2012 wurden Planungen bekannt, einen Abriss und Neubau des Hotels durchzuführen. Der Abriss fand 2019 statt. Im Oktober 2021 wurde die Immobilie an die INKA Karlsplatz GmbH & Co. KG der Familie Inselkammer verkauft. Und seit Juni 2024 gehört der Koenigshof – heute „oe“ statt „ö“ – zu den „Luxury Collection Hotels“.



Ein traditionsreicher Ort mitten in München: Am Karlsplatz gelegen, genießen die Gäste den Blick auf die historischen Gebäude.





Der Spa-Bereich im achten Stockwerk ist nur den Bewohnern der höchsten Zimmerkategorien zugänglich. Große Glasscheiben eröffnen den weiten Ausblick über München bis zu den Alpen. Massagedüsen und Luftsprudelliegen im Becken garantieren Entspannung.

Alle der 106 Gästezimmer und Suiten zeichnen sich durch ein besonderes Design aus. So schmücken Kunstwerke bayerischer Künstler die Wände. Die im Hotel ausgestellte Koenigshof-Sammlung ist eine Hommage an die internationale Kreativszene. Die Möbel wurden individuell gestaltet, und jeder Raum gibt den Ausblick auf die Stadt frei. Star unter den Suiten ist die Presidential Suite mit einer Fläche von 250 m<sup>2</sup>, die im achten Stock gelegen ist und sich die größte Suite in München nennen darf. Ein weiteres Highlight ist die Dachterrasse mit Blick auf München und die bayerischen Alpen. Der Koenigshof ist auch ein Treffpunkt für Feinschmecker. Das hauseigene Restaurant GRETA OTO im neunten Stockwerk beeindruckt mit einer lateinamerikanischen Speisekarte und vom Amazonasgebiet inspirierten Gerichten. Vom Restaurant genießen die Gäste einen unvergleichlichen Blick über die Stadt. Nur die Bewohner der höchsten Zimmerkategorien haben Zugang zum Spa-Bereich. Dieser präsentiert sich hell und einladend und eröffnet einen traumhaften Blick über die Stadt. Im Mittelpunkt steht natürlich der 9,50 m lange und 4,26 m breite Pool – ein PVC-Becken von Vario Pool System. Das Becken wurde im VPS-Werk vorproduziert, mittels Lkw zur Baustelle transportiert und dann spektakulär von einem Kran in den achten Stock des Gebäudes gehoben. „Da sich das Schwimmbecken über Gästerräumen befindet, war von den Bauherren eine schallentkoppelte Aufstellung zwingend vorgegeben“, erzählt Ralf Selle, Geschäftsführer von Vario Pool System. Auf keinen Fall durften Geräusche in die unteren Räumlichkeiten dringen. Ralf Selle: „Wir haben von den Architekten die entsprechenden Punkte genannt bekommen, wo ein Lastein-

trag möglich ist. Den Rest mussten wir selber berechnen mit der Lastenverteilung, Durchbiegungen etc. Auch die Schallschutzmaßnahmen waren von uns entsprechend auszulegen.“ VPS baute deshalb in eine Deckenaussparung eine Unterkonstruktion aus Stahlträgern, in die das Becken eingehängt und an die Technik angeschlossen werden konnte. Nach Einbringung des Pools wurde er mit hellem Feinsteinzeug ausgekleidet. Im Kontrast dazu ist die Überlaufrinne mit dunklen Natursteinplatten über-

## Infos

### Koenigshof, a Luxury Collection Hotel

Karlsplatz 25 | 80335 München | Tel.: 089/8584/0704-0  
[www.marriott.com](http://www.marriott.com)

### Vario Pool System GmbH

Harkortdamm 31 | 32429 Minden | Tel.: 0571/5055750,  
[info@vpsgmbh.de](mailto:info@vpsgmbh.de) | [www.vpsgmbh.de](http://www.vpsgmbh.de)

### SST Saurwein Schwimmbad Technik GmbH

Bundesstraße 41 | A-6063 Rum | Tel.: 0043/5223/93082  
[www.sstpools.at](http://www.sstpools.at)

Fotos: Koenigshof, a Luxury Collection Hotel, Munich



# „Schallentkopplung war beim Einbau Pflicht“

Ralf Selle, Vario Pool System

deckt. Zur Beckenausstattung gehören eine Einstiegstreppe mit einem individuell geformten Handlauf, drei Unterwasserscheinwerfer, sechs VPS-Massagedüsen, Modell „Pure“ mit entsprechenden Ansaugungen, sowie drei Luftsprudelliegen, auf denen sich die Gäste im aufperlenden Wasser angenehm durchmassieren lassen können. Dazu wurde vor den Luftsprudelliegen ein Podest in die Beckenkonstruktion eingearbeitet, damit die Gäste leichter auf die Liegen gelangen.

Direkt unter dem Becken konnte die beauftragte Firma SST Saurwein die Pooltechnik installieren. Auch für diesen Bereich galt: Die Pooltechnik darf in den darunterliegenden Räumlichkeiten nicht zu hören sein. Entsprechend wurde der Raum so isoliert, dass keine Geräusche nach unten dringen. Trotz der beengten Platzverhältnisse gelang es SST, eine DIN-gerechte Aufbereitungstechnik mit Mehrschichtfilter, Flüssigdosierung und Steuerung über ein BUS-System gut zugänglich zu installieren. Gäste, die den Spa-Bereich nutzen, merken von alledem natürlich nichts und genießen vom Pool den Ausblick über das Häusermeer von München.

Der Pool ist weniger zum Schwimmen als zum Relaxen im warmen Wasser gedacht. Das Becken ist mit zahlreichen Attraktionen ausgestattet.

