



Der Pool ist ein Stück aus dem Baukörper herausgezogen und mündet auf eine Terrasse, von der sich ein herrlicher Ausblick in die Natur bietet.

# BAYERISCHES LEBENSGEFÜHL

Ein Traumpool vor einer Traumkulisse: Hoch über einem See ließ der Bauherr sein Wohnhaus mit Poolanlage errichten. Dank der besonderen Konstruktion mit Innen- und Außenbecken bietet sich ein spektakulärer Ausblick über den See und die Berge.





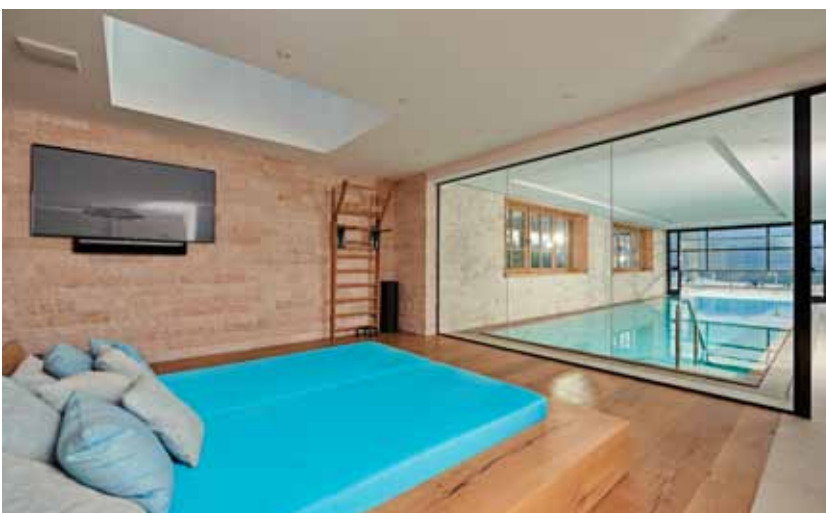
Vom Pool aus bietet sich den Bewohnern ein toller Ausblick auf den See und die Berge



**Von der eigentlichen Schwimmhalle durch eine Glaswand und damit klimatechnisch abgetrennt wurde ein kleiner Wellnessbereich mit zwei Saunakabinen und einer breiten Liege gebaut.**

Das alte Wohnhaus hoch über einem der bayerischen Seen interessierte den Bauherrn weniger. Die Lage war es, die ihn faszinierte. So kaufte er das Grundstück, ließ das alte Gebäude abreißen und ein neues im typischen regionalen Landhausstil errichten, wie sie in dieser Gegend häufig zu finden sind. Dass ein Schwimmbad ebenfalls zur Ausstattung des Wohnhauses gehören würde, war für den Bauherrn selbstverständlich.

Nicht nur vom Wohnhaus, sondern auch vom Pool den fantastischen Ausblick über den See genießen zu können, war eine wichtige Vorgabe des Bauherrn. Die Möglichkeit, die Poolanlage wie ein Freibad zu nutzen, eine andere. Deshalb entwickelten die Projektbeteiligten gemeinsam eine hervorragende Lösung, welche den Ansprüchen des Bauherrn gerecht wurde. Das beauftragte Planungsbüro Capital-Forum am Tegernsee war auf den Ospa-Fachberater Bernhard Alt zugekommen, da man dessen technische Expertise bei der Planung und Durchführung des Projekts in Anspruch nehmen wollte. Um einen schnellen, reibungslosen Bauablauf zu gewährleisten, schlug Bernhard Alt als Poolanlage ein PVC-Fertigbecken der Firma Vario Pool System vor. Das Schwimmbecken wird im VPS-Werk in Minden komplett produziert, vorgerüstet und dann mit einem Tieflader zur Baustelle transportiert, wo es ein Kran in die vorbereitete Baugrube hebt. >>





**Während der Innenpool eher zum aktiven Schwimmen gedacht ist, dient der Außenteil vor allem als Relaxzone und zum Entspannen nach dem Baden.**

## Der Bauherr kann aus dem Gebäude heraus und auf den See zu schwimmen

Natürlich ist das Wohnhaus ganz auf den See ausgerichtet. Um die exponierte Lage noch zu unterstreichen, wurde die Schwimmhalle aus dem Baukörper zur Seeseite hin herausgezogen. So bietet sich dank der Glasscheiben sowohl vom Innern der Schwimmhalle als auch vom Außenpool der fantastische Ausblick über den See und die nahen Berge. Und der Clou dabei: Das Schwimmbecken ragt noch ein Stück aus der Schwimmhalle heraus auf die Terrasse. Der Bauherr kann nun im wörtlichen Sinne aus dem Gebäude heraus und auf den See zu schwimmen. Das Außenbecken erhielt noch eine Glasumrandung als Schutz, damit der kleine Sohn der Familie nicht hineinfallen kann.

### Ein Tor trennt die Beckenteile

Die Schwimmhalle selber ist eher sparsam dekoriert. Zwei im bayerischen Landhausstil gehaltene Fenster öffnen die Steinwand längs zum Pool. Auf der anderen Seite wurde ein großes Bild mit Unterwassermotiven angebracht. Die Blicke werden aber ganz von der langen Wasserfläche angezogen, die in das Blau des nahen Sees überzugehen scheint.

Der 15 m lange und 3 m breite Pool unterteilt sich in ein 12 m langes Innenbecken und einen kleineren 3 m langen Außenbecken. Dieser dient weniger zum Schwimmen als zum Relaxen im warmen Wasser. Innen- und Außenbecken werden durch

ein vertikal fahrendes automatisches Tor aus einer Aluminium-/Glaskonstruktion mit ESG-Sicherheitsglas getrennt, die den Innenteil des Beckens im Ruhebetrieb sicher abdichtet. Beide Beckenteile können also auch getrennt voneinander betrieben werden. Von der Ausführung und Ausstattung her bewegt sich die Poolanlage auf höchstem Niveau. Der Beckenrand ist mit einem dunklen Granitstein belegt. Eine rings umlaufende Überlaufrinne umschließt das Schwimmbecken, die mit Granitplatten überdeckt ist. In der Rinne, erläutert Bernhard Alt weiter, sind die Flüsterabläufe von VPS eingebaut, um die Fließgeräusche möglichst gering zu halten. Bei den Umgangsplatten wird Feinsteinzeug verwendet.

### Starke Gegenstromanlage

Auch sonst hat der Pool viel zu bieten: Während im Innenbecken eine schmale Einstiegstreppe mit Handlauf eingebaut ist, kommt im Außenbereich eine Leiter zum Einsatz. Hier im Außenbecken befindet sich auch die Unterflur-Rollladenabdeckung in einem Schacht im Becken, die den Außenpool abdeckt. Unter dem Rollladen befindet sich die Absaugung für die Gegenstromanlage „Ospa-PowerSwim 3“, die darüber in der Beckenwand integriert ist. An der breiten Wasserströmung, welche die Gegenstromanlage erzeugt, kann der Bauherr an der frischen Luft sein Schwimmtraining absolvieren. >>



Im Ruhebetrieb trennt ein Tor die beiden Beckenhälften und schließt den Innenpool sicher ab. Granitsteinplatten überdecken die Rinne, bei die Flüsterabläufe von VPS zum Einsatz kommen. Im rustikalen Stil sind die beiden Saunakabinen gehalten, die im hinteren Teil der Anlage eingebaut sind.

Des Weiteren verfügt die Poolanlage über eine sechsfache Massagestation, vier LED-RGB-Scheinwerfer im Beckenboden sowie LED-RGB-Scheinwerfer in den Wänden.

Das VPS-Becken steht aufgeständert im Untergeschoss und ragt bis auf die Schwimmhallebene hinauf. Im Untergeschoss in einem etwas beengten Technikraum wurde die Ospa-Schwimmbadtechnik installiert. Trotz der knappen Platzverhältnisse konnte aber eine gute Lösung gefunden werden. Zum Einsatz kommt die Ospa-Technik für gehobene Privatschwimmbäder. Das Technikpaket beinhaltet Superfilter, Chlorozongerät, Dosiertechnik für pH-Senken und -Heben, Flockmitteldosierung und Schaltschrank. Das Schwimmbad und auch die Mollerus-Lüftungstechnik sind auf die Steuerungstechnik Ospa-BlueControl aufgeschaltet. Vom Display aus kann der Bauherr leicht seine Wasserwerte abrufen, bei Bedarf korrigieren und auch die Wasserattraktionen bedienen. Im Hintergrund der Schwimmhalle und durch eine Glasscheibe abgetrennt wurde noch ein kleiner Wellnessbereich eingebaut. Die Glasscheibe trennt zum einen den Relaxbereich klimatechnisch von der Schwimmhalle ab, zum anderen erlaubt sie aber den ungestörten Ausblick über das Schwimmbad und den See. Eine Glaskuppel bringt Licht auch in den hinteren Teil des Raums. Hinter einer breiten Liege sind zwei Saunakabinen eingebaut, bei denen das gleiche rustikale Holz verwendet wurde wie in der Schwimmhalle. Bei der einen Kabine handelt es sich um eine klassische Finnische Sauna, bei der anderen um eine Dampfsauna mit erhöhter Luftfeuchte. Auch von den Kabinen genießt man den perfekten Ausblick über das neue Schwimmbaden und den See.

Fotos: Tom Philippi



## MEHR INFORMATIONEN GIBT'S HIER

### Schwimmbadtechnik und Attraktionen:

Ospa  
73557 Mutlangen  
Tel.: 07171/705-0  
ospa@ospa.info  
www.ospa-schwimmbadtechnik.de

### PVC-Schwimmbecken:

Vario Pool System GmbH  
32429 Minden  
Tel.: 0571/5055750  
info@vpsgmbh.de  
www.vpsgmbh.de

### Bauplanung:

Capital-Forum AG  
83684 Tegernsee  
Tel.: 08022/9145-0  
info@capital-forum.de  
www.capital-forum.ag

