

IM KINOPOL

Z
oom

WHIRLECKE

Schauen Sie doch mal genau hin – **erkennen Sie die kleinen Pünktchen?** Das sind die Whirldüsen der im Becken integrierten Whirltiege.

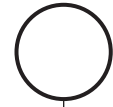
SCHWIMMEN IST GUT FÜR DIE FITNESS UND HÄLT JUNG. DESHALB ENTSCHEID SICH DAS EHEPAAR RAWE FÜR DIE ANSCHAFFUNG DIESES POOLS. JUNG GEBLIEBEN SIND DIE BEIDEN AUCH IN SACHEN TECHNIK – BEI DER AUSSTATTUNG DIESER SCHWIMMHALLE DÜRFTEN WOHL AUCH EINGEFLEISCHTE HEIM-CINEASTEN NEIDISCH WERDEN.

Z
oom

BEAM ME UP!

Was dieser Sanyo-Beamer kann, sehen Sie fünf Seiten weiter.

SCHWIMMEN IST EINE GELENKSCHONENDE SPORTART, DIE BIS INS HOHE ALTER BETRIEBEN WERDEN KANN. Dieser Aspekt und die Tatsache, dass Theresia Rawe (*Name von der Redaktion geändert*) und ihr Gatte bereits in ihrem früheren Reihenhaus einen Gemeinschaftspool mit Sauna hatten, weckten den Wunsch nach einem eigenen Wellnessbereich. Anregungen holte sich das Paar in Zeitschriften, auch den Schwimmbadbauer Kühling & Hauers fanden sie auf diesem Weg. Wichtig war den Rawes, später niedrige Energiekosten zu haben und eine Realisierung des Wellnessareals genau nach ihren Wünschen. Vor allem von der Gestaltung, der Lichtplanung und dem Audio- und Videoequipment hatten sie schon ziemlich genaue Vorstellungen. „Exakte Vorplanung bis ins kleinste Detail und später laufende Überwachung der Bauarbeiten“ nennt die Bauherrin als zwei der wichtigsten Aspekte für den Schwimmbadbau. Dies erledigte das Paar gemeinsam mit der Architektenfirma Bolle & Strotmann aus Telgte, die für den Rohbau und die Baukoordination verantwortlich waren, sowie mit den Experten von Kühling & Hauers und deren Gewerkepartnern der IKS Wellness. So verlief der Bau problemlos, kleine Änderungen während der Bauphase wurden mit Engagement durchgeführt.



Z
oom

DAYLIGHT IN YOUR EYES

Glas in schönster Form: Das Fenster unter dem Dach lässt Sonnenstrahlen in die Schwimmhalle und ist zudem ein besonderes Gestaltungshighlight.



DER POOL

Für das Schwimmbecken wurde ein PVC-Fertigbecken von Vario Pool System ausgesucht. Es bekam einen gefliesten Treppeneingang und wurde mit einer neu entwickelten Überlaufrinne von IKS Wellness versehen, die nahtlos in den Beckenumgang übergeht. www.iks-wellness.de



Z
oom

LEUCHTRAKETEN

Rund um den Pool, direkt an der Wand, sind Uplights angebracht. Die im Boden versenkten LED-Leuchten („Luminetta“ von MTS) generieren verschiedenste Farbtöne und strahlen mit kräftigen Lichtkegeln.



Z
oom

TRANSLUZENT

Übergroße Blumentöpfe haben ja schon ein prächtiges Charisma – diese durchscheinenden Exemplare werden noch dazu von LED-Licht in Szene gesetzt.

DER EXPERTE VOR ORT



Dieses Schwimmbad wurde vom Sopra-Partner **Kühling & Hauers** (www.kuehling-hauers.de) gebaut. Mehr Infos finden Sie in unserem Extraheft **BLAUE SEITEN** im PLZ-Gebiet 3.



ENERGIE SPAREN

BEI DIESER SCHWIMMHALLE WURDE EINE „AIRSTREAM“-ENTFEUCHTUNGSANLAGE VON SOPRA INSTALLIERT. DURCH DEREN WÄRMERÜCKGEWINNUNG MITHILFE EINES HOCHLEISTUNGS-PLATTENWÄRMETAUSCHERS WIRD KEINE WERTVOLLE WÄRME INS FREIE GEBLASEN, SONDERN FÜR DIE ERWÄRMUNG DER FRISCHLUFT GENUTZT.



3 X SCHWIMMBAD-TECHNIK VOM FEINSTEN, DIE HIER ZUM EINSATZ KOMMT.

1

Ein Mini-Blockheizkraftwerk („Dachs“ von Senertec) erzeugt gleichzeitig Wärme und Strom und versorgt damit Schwimmhalle und Becken. www.senertec.de

2

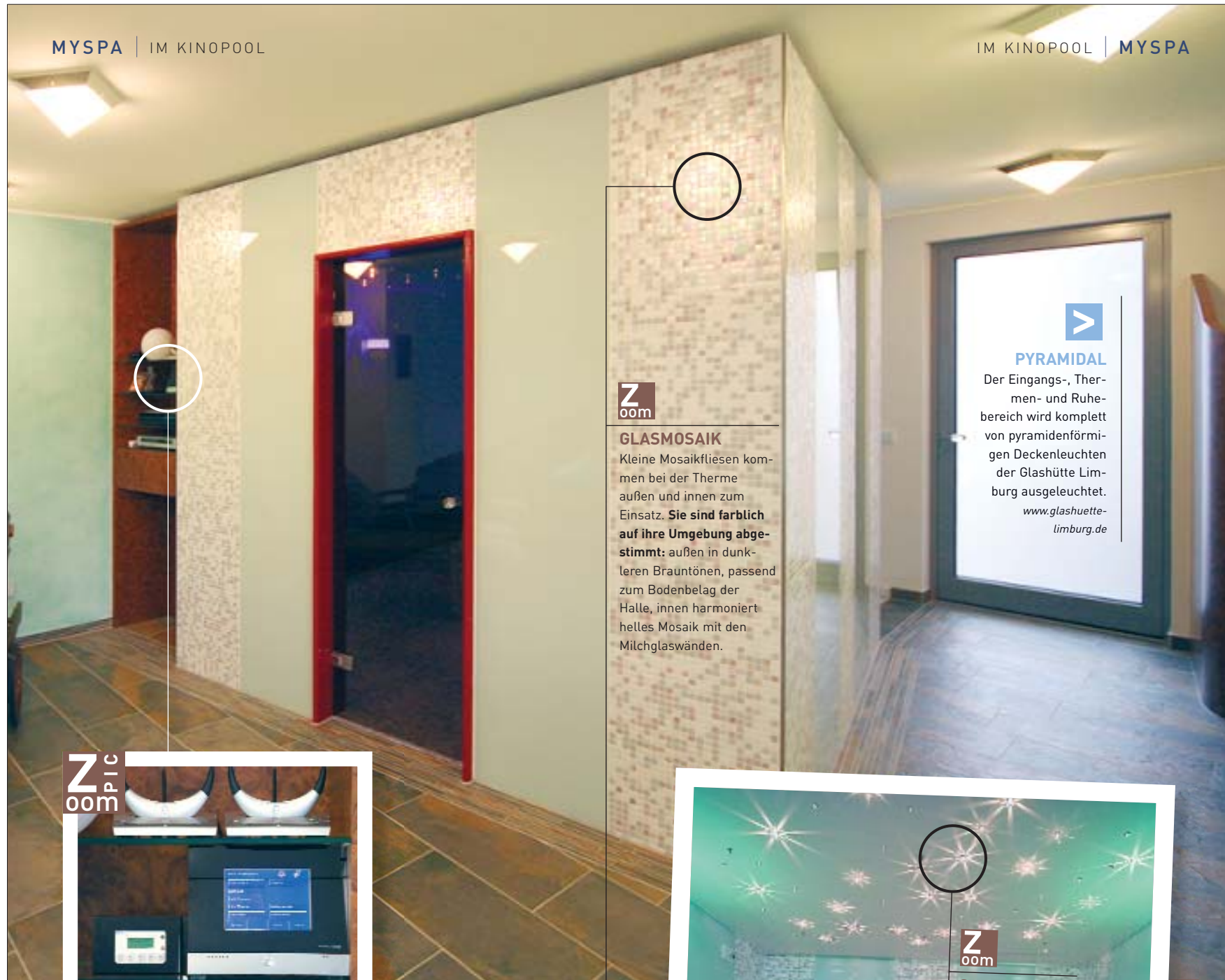
Die Steuerung der Technik erfolgt über ein Touchpanel von Busch-Jaeger. Die Komponenten der Anlage wie Licht, Attraktionen etc. können damit aktiviert werden.

3

Für die Wasserdesinfektion kommt eine „Soprazon“-Anlage zum Einsatz. Diese produziert durch Elektrolyse reine hyperchlorige Säure, die aktiven Sauerstoff enthält.



„Wählen Sie nur beste, bekannte Produkte und kalkulieren Sie die Baukosten nicht zu knapp.“



Zoom

GLASMOSAİK

Kleine Mosaikfliesen kommen bei der Therme außen und innen zum Einsatz. **Sie sind farblich auf ihre Umgebung abgestimmt:** außen in dunkleren Brauntönen, passend zum Bodenbelag der Halle, innen harmonisiert helles Mosaik mit den Milchglaswänden.



PYRAMIDAL

Der Eingangs-, Thermen- und Ruhebereich wird komplett von pyramidenförmigen Deckenleuchten der Glashütte Limburg ausgeleuchtet.
www.glashuette-limburg.de

Zoom



INNOVATIVE THERMENANLAGE

Ein einfaches Dampfbad war den Hausherrn zu wenig. Sie wählten eine „Caesars-Therme“ von Kühling & Hauers, die eine breite Vielfalt an Badeformen bereitstellt. So kann das Ehepaar Rawe nun wahlweise im Tepidarium, Hamam, Laconium oder Caldarium entspannen. Vom milden Regenerationsbad bis hin zum türkischen Bad ist damit alles möglich. Die Rawes hatten ziemlich genaue Vorstellungen, wie die Thermenanlage gestaltet werden sollte. Glasmosaik, Glasflächen, Licht und Lautsprecher sollten mit einem Sternenhimmel kombiniert werden. Die Integration der Glasflächen war auch für die Spezialisten neu, gelöst wurde die Aufgabe mithilfe von „Betoglass“. Das sind dampfdiffusionsdichte Glaselemente, die ohne Schrauben und Rahmen anbetoniert bzw. wie eine Fliese angebracht werden können. Lautsprecher fanden sich bei der Bozener Firma Newtec – diese haben zudem eine integrierte Beleuchtung.
www.caesars-therme.de, www.betoglass.com, www.newtec-audio.com



Zoom

STERNEGLANZ

Was hier mit Licht zum Funkeln gebracht wird und so schöne Sternstrahlen wirft, ist ein **Sternenhimmel aus Swarovski-Kristallen.**



Z
oom

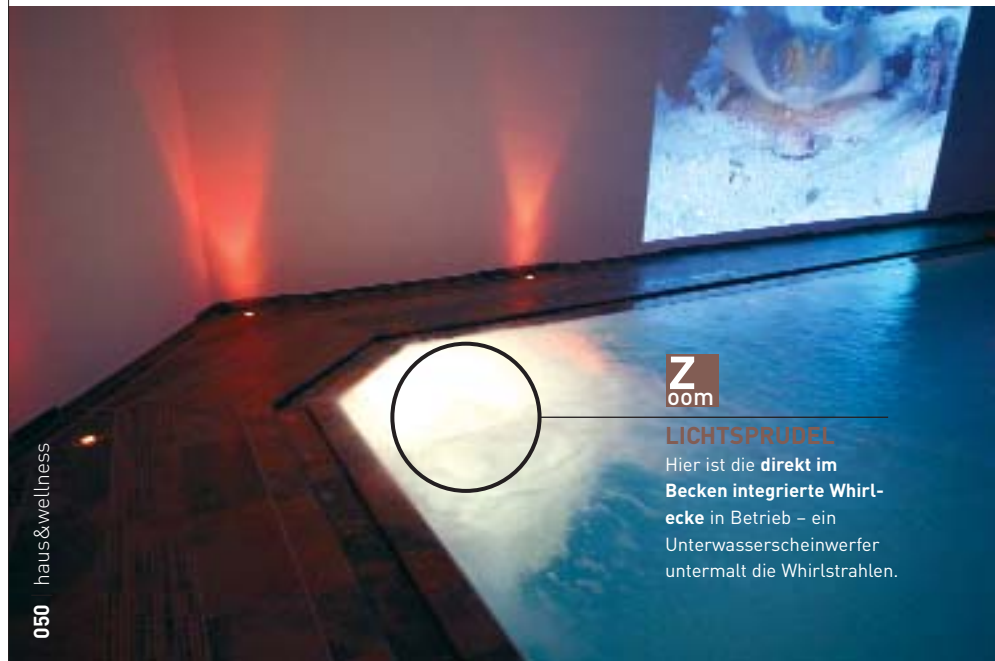
LEINWAND FREI

Mit Fischen schwimmen wird in diesem Hallenbad Realität. Zwar nicht hautnah, dafür aber übergroß an die Wand projiziert. Natürlich sind auch Spielfilme auf der Leinwand-Wand willkommen.



GELD SPAREN

WÄHLEN SIE FÜR DEN POOLBAU EINEN PARTNER MIT BESTEN REFERENZEN UND LANGJÄHRIGER ERFAHRUNG, DAS VERHINDERT UNTER UMSTÄNDEN KOSTSPIELIGE ÜBERRASCHUNGEN.



Z
oom

LICHTSPRUDEL

Hier ist die **direkt im Becken integrierte Whirl-ecke** in Betrieb – ein Unterwasserscheinwerfer untermalt die Whirlstrahlen.

Lichtspielhaus

AUCH WENN DER BEAMER NICHT AKTIVIERT IST, IST DIE SCHWIMMHALLE BEI DUNKELHEIT EIN ABSOLUTER HINGUCKER – WENN DIE RUND UM DAS BECKEN ANGEBRACHTEN LED-SPOTS AN SIND.

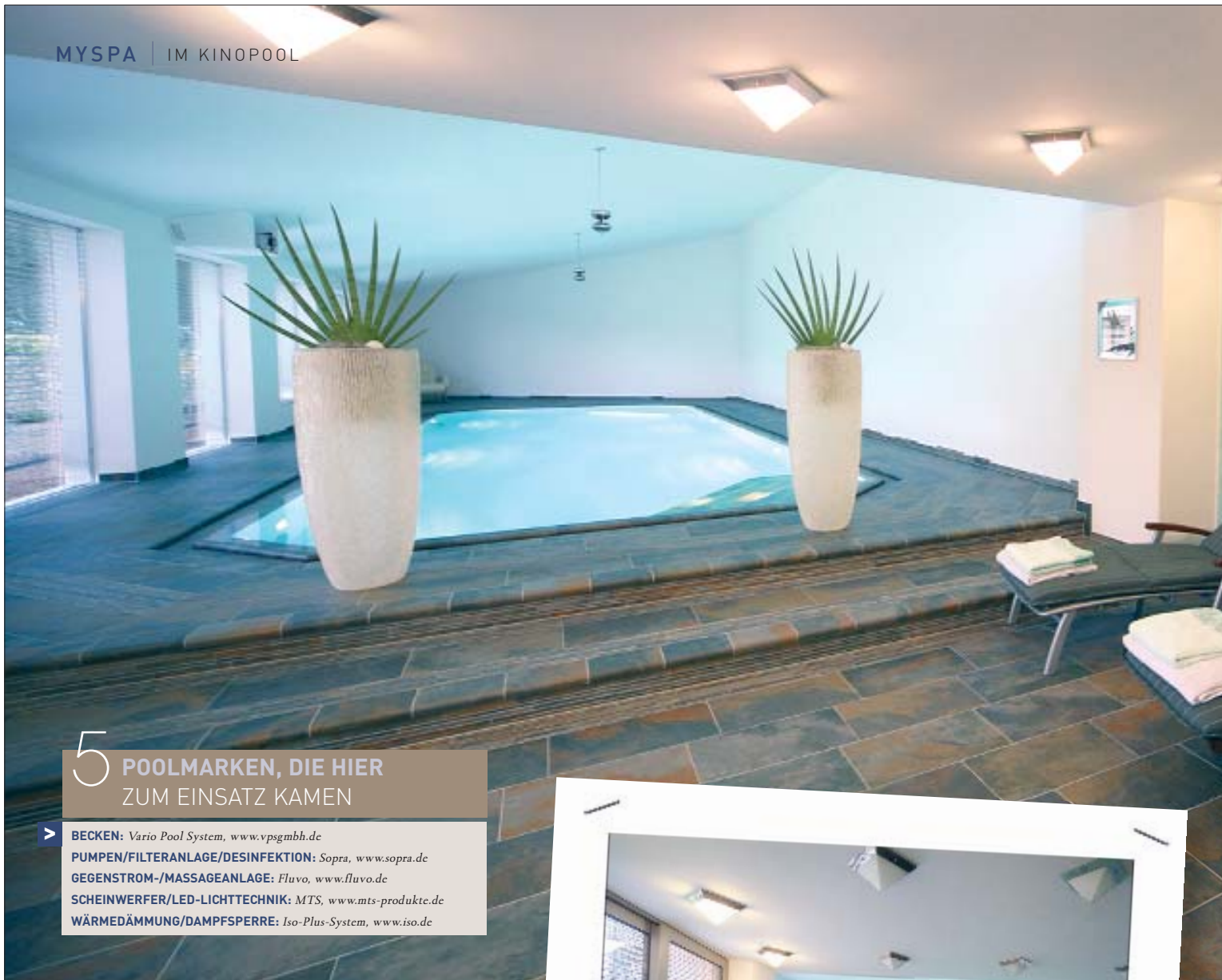


Z
oom

WEGWEISER

Wo alles so herrlich beleuchtet ist, möchte der Pool natürlich nicht nachstehen – **in den Treppen** sind deshalb zwei Scheinwerfer platziert, die den Weg ins Wasser weisen.

LED-Licht liegt beim Poolbau derzeit voll im Trend.



5 POOLMARKEN, DIE HIER ZUM EINSATZ KAMEN

- ▶ **BECKEN:** Vario Pool System, www.vpsgmbh.de
- PUMPEN/FILTERANLAGE/DESINFEKTION:** Sopra, www.sopra.de
- GEGENSTROM-/MASSAGEANLAGE:** Fluvo, www.fluvo.de
- SCHEINWERFER/LED-LICHTTECHNIK:** MTS, www.mts-produkte.de
- WÄRMEDÄMMUNG/DAMPFSPERRE:** Iso-Plus-System, www.iso.de

WAS DER experte sagt



ANDREAS KÖPKE, EXPORTE FÜR KLIMA IN SCHWIMMHALLEN, ZUM THEMA SICHERE WÄNDE

DIE WAND BLEIBT TROCKEN

WEIL IN DER SCHWIMMBADLUFT ETWA DOPPELT SO VIEL FEUCHTIGKEIT GEHALTEN WIRD WIE IN ÜBLICHER WOHNRAUMLUFT, MÜSSEN SCHWIMMHALLENWÄNDE SPEZIELL GESCHÜTZT WERDEN. Eine innen liegende Wärmedämmung sorgt dafür, dass die Wandoberfläche immer nahezu so warm ist wie die Raumtemperatur. Dadurch bleibt die Wand trocken. Eine Alu-Dampfsperre macht den Taupunkt innerhalb der Wand unschädlich, weil kein Wasserdampf in sie eindringen kann. Bei dieser Schwimmhalle wurden über den Werkservice von Iso die notwendigen bauphysikalischen Berechnungen für die einzelnen Konstruktionen vorgelegt. Darin war die hermetische Innendämmung mit Alu-Dampfsperre mit dem „Iso-Plus-System“ vorgesehen. Bauphysikalisch hat das den Vorteil, dass die Schwimmhalle trotz vorhandener Außendämmung nun auf Niedrigenergieniveau gedämmt ist, dass die Oberflächen der Wände und der Decke praktisch Raumtemperatur aufweisen und dadurch ganzjährig trocken bleiben. Dies wurde mithilfe der Berechnungen für ein Klima von 30 Grad und maximal 70 Prozent relativer Feuchte nachgewiesen. Dadurch ist der Bauherr auf der sicheren Seite.



ORT: *Telgte*

BEWOHNER: *Ehepaar*

BERUF: *Unternehmer*

IDEE: *Fit bleiben bis ins hohe Alter*

UMSETZUNG: *Kühling & Hauers*

